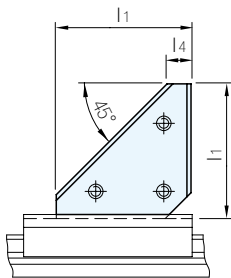


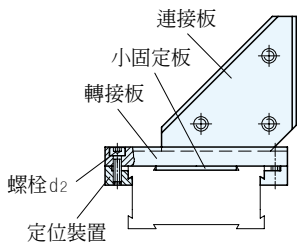
RoHS



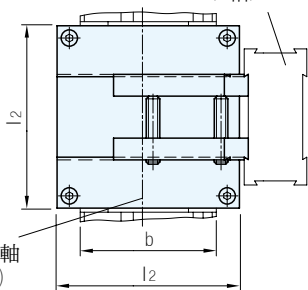
型式 S



型式 P



調整滑動裝置 (Z軸)

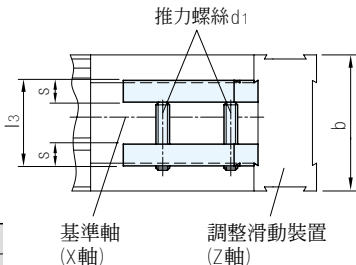


3 型式

P 滑動配置Z軸和
參考軸-X軸垂直

S 滑動配置Z軸和
參考軸-X軸平行

本體			螺栓		推力螺絲	
材質	處理	顏色	材質	材質	處理	
鋁合金	陽極	本色	不銹鋼	鋼	鍍鋅	



品 號	b 滑座尺寸	l1	d1 推力螺絲DIN913	d2 適用螺栓DIN912	l2	l3	l4	s
GN900.3	30	30	M4	M2.5	41	17	6	6
	50	50	M5	M3	67	32	8	8
	80	80	M6	M4	105	52	13	12
	120	120	M8	M5	145	82		16

說明

◎特徵及應用

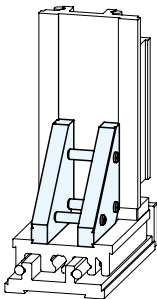
- 通過GN900.3型連接裝置,可將兩個GN900可調滑動裝置組合成X-Z軸結構
- 可通過兩塊連接板組合滑動裝置,因而無需滑座內設置任何固定孔,同時,還可在有限的範圍內(垂直於Z軸)調節帶Z軸的可調滑動裝置
- 如果Z軸的滑座結構平行於基準軸(型式P),要求在裝置內安裝一個內藏式轉接板(包括固定裝置、小固定板和推力螺絲),小固定板用於對轉接板(型式P)進行90°校準及微調

查閱

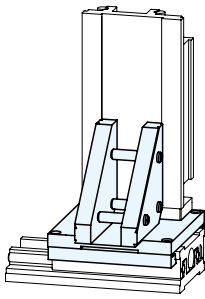
- 調整滑動裝置→GN900(本系列)

訂貨： 品 號 - b - l1 - 型式 交期： 20 天
GN900.3 - 120 - 120 - P

安裝例



型式 S



型式 P